

**INFORME SEPE**

# **PRINCIPALES DATOS DEL PARO REGISTRADO Y CONTRATACIÓN**

**Afiliación a la Seguridad Social**

**JUNIO 2024**



## SEPE: PRINCIPALES DATOS DEL PARO REGISTRADO Y CONTRATACION. AFILIACION MEDIA SEGURIDAD SOCIAL. JUNIO 2024

### DATOS MÁS DESTACADOS ANDALUCIA

Junio ha terminado con un nuevo descenso del paro en Andalucía, según los datos estadísticos del SEPE, liderando otra vez nuestra Comunidad este descenso en el conjunto de España.

Andalucía suma un total de 654.248 parados, 8.746 parados menos que el mes pasado, un 1,32% menos. España suma 2.561.067 parados, 46.783 parados menos, un 1,79%.

Respecto a 2023, nuestra Comunidad desciende el número de parados en 44.291 personas, un 6,34%, siendo otra vez la Comunidad con un mayor descenso del paro interanual. España reduce el número de parados en 127.775 personas, un 4,75%.

### DATOS PROVINCIALES Y SECTORIALES

Solo la provincia de Huelva sufre un aumento del paro, debido al sector agrícola. En cambio, todas las provincias registran un menor desempleo respecto al año pasado.

Agricultura es el único sector en el que se produce un aumento del paro. En cuanto a los descensos en el último mes destaca Servicios con 7.114 parados menos. También destaca la reducción del paro en 1.006 personas del colectivo sin empleo anterior.

### CONTRATOS

En Andalucía se han suscrito 261.886 contratos, un 0,82% menos que el mes pasado, y un 6,01% menos que el año pasado. De ellos, el 39,10% son indefinidos, un 6% menos que el pasado año en el mismo mes. Del total de contratos indefinidos firmados este mes en Andalucía, 6.210 son temporales convertidos en fijos, es decir, el 6,06% de los contratos fijos andaluces provienen de contratos temporales.

Destacamos como respecto al mes pasado se produce un descenso de los indefinidos y un aumento de los temporales, al igual que el mes anterior.

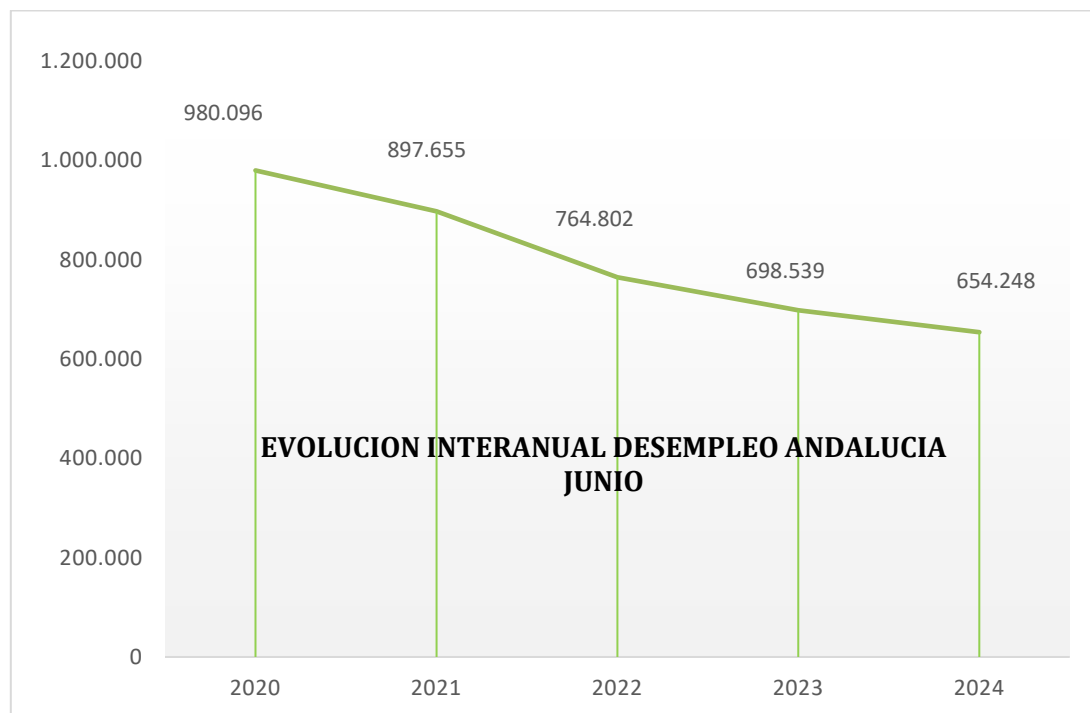
### SEGURIDAD SOCIAL

La Seguridad Social en Andalucía ha disminuido en el último mes. Cuenta con un total de 3.427.666 afiliados, 31.165 afiliados menos que el mes pasado y 71.408 más que en junio de 2023.

	PARO SEPE JUNIO	VARIACION ABSOLUTA MENSUAL	VARIACION RELATIVA MENSUAL	VARIACION ABSOLUTA ANUAL	VARIACION RELATIVA ANUAL
<b>ANDALUCIA</b>	<b>654.248</b>	<b>-8.746</b>	<b>-1,32%</b>	<b>-44.291</b>	<b>-6,34%</b>
<b>ESPAÑA</b>	<b>2.561.067</b>	<b>-46.783</b>	<b>-1,79%</b>	<b>-127.775</b>	<b>-4,75%</b>

<b>TASA PARO 1ºTRIMESTRE 2024 EPA</b>			
<b>Almería</b>	15,90%	<b>Jaén</b>	16,75%
<b>Cádiz</b>	24,19%	<b>Málaga</b>	16,83%
<b>Córdoba</b>	14,67%	<b>Sevilla</b>	14,85%
<b>Granada</b>	22,41%	<b>Andalucía</b>	17,77%
<b>Huelva</b>	17,35%	<b>España</b>	12,29%

La tasa de paro es un dato EPA no SEPE, de carácter trimestral.



**2021 disminuyó un 8,41% respecto a 2020.**  
**2022 disminuyó un 14,80% respecto a 2021.**  
**2023 disminuyó un 9,48% respecto a 2022.**  
**2024 disminuyó un 4,75% respecto a 2023.**

# INFORME SEPE

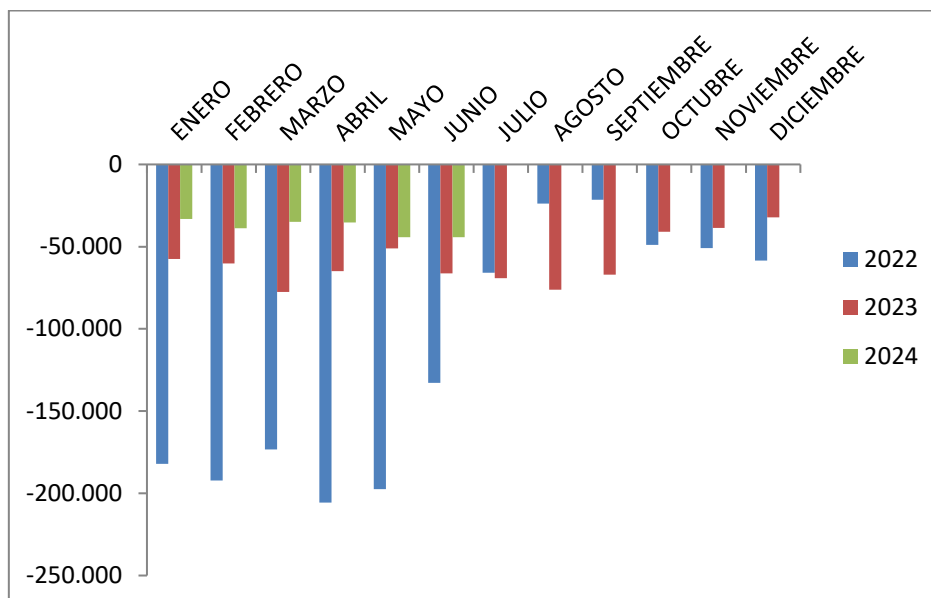
PROVINCIA	PARO SEPE JUNIO	VARIACION ABSOLUTA MENSUAL	VARIACION RELATIVA MENSUAL	VARIACION ABSOLUTA ANUAL	VARIACION RELATIVA ANUAL
Almería	49.315	-521	-1,05	-3.898	-7,33
Cádiz	122.255	-2.987	-2,38	-6.365	-4,95
Córdoba	57.511	-273	-0,47	-4.175	-6,77
Granada	72.355	-496	-0,68	-3.633	-4,78
Huelva	35.037	+614	+1,78	-4.244	-10,80
Jaén	39.653	-536	-1,34	-4.357	-9,90
Málaga	119.875	-2.909	-2,37	-6.726	-5,31
Sevilla	158.247	-1.635	-1,02	-10.893	-6,44
<b>ANDALUCIA</b>	<b>654.248</b>	<b>-8.746</b>	<b>-1,32</b>	<b>-44.291</b>	<b>-6,34</b>
<b>ESPAÑA</b>	<b>2.561.067</b>	<b>-46.783</b>	<b>-1,79</b>	<b>-127.775</b>	<b>-4,75</b>

SECTOR	PARADOS	VARIACION ABSOLUTA MENSUAL	VARIACION ABSOLUTA INTERANUAL
Agricultura	41.432	790	-8.266
Industria	35.367	-897	-2.484
Construcción	57.845	-519	-3.617
Servicios	445.232	-7.114	-25.255
Sin empleo anterior	74.372	-1.006	-4.669

VARIACION MENSUAL PARO POR SECTORES					
PROVINCIA	Agricultura	Industria	Construcción	Servicios	Sin empleo anterior
Almería	-4	-59	7	-367	-98
Cádiz	40	-139	-139	-2.434	-315
Córdoba	-107	-161	-26	-54	75
Granada	-37	-89	-86	-268	-16
Huelva	985	-76	-3	-478	186
Jaén	-180	74	-26	-393	-14
Málaga	-76	-175	24	-2.209	-473
Sevilla	169	-272	-270	-911	-351
<b>ANDALUCIA</b>	<b>790</b>	<b>-897</b>	<b>-519</b>	<b>-7.114</b>	<b>-1.006</b>
<b>ESPAÑA</b>	<b>-267</b>	<b>-4.388</b>	<b>-2.954</b>	<b>-37.025</b>	<b>-2.149</b>

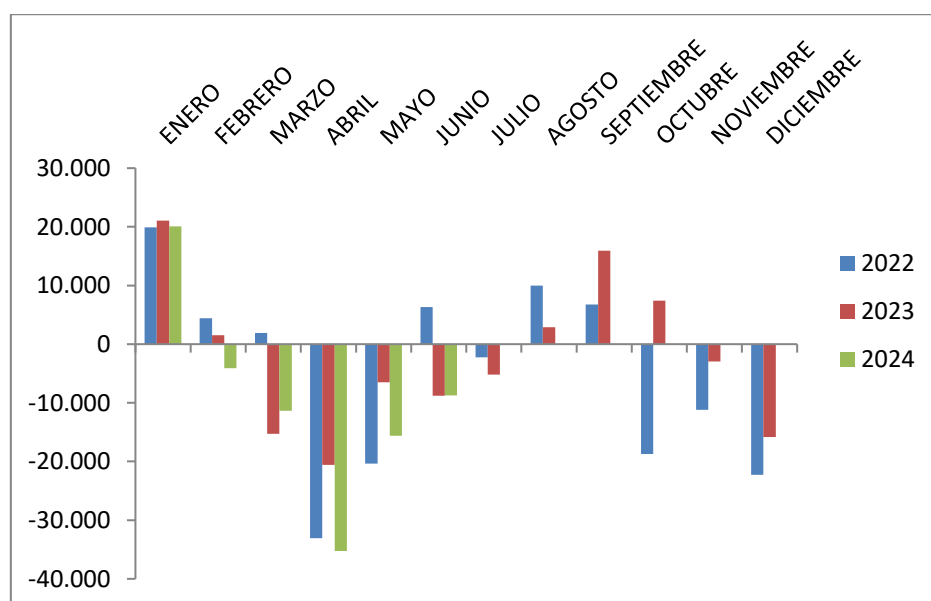
## EVOLUCION INTERANUAL DE LA DISMINUCION DEL DESEMPLEO EN ANDALUCIA

(Evolución del desempleo comparando un mismo mes de cada año)  
**VARIACION ABSOLUTA ANUAL**



## EVOLUCION MENSUAL DEL DESEMPLEO

(Evolución del desempleo comparando un mes con el mes anterior del mismo año)  
**VARIACION ABSOLUTA MENSUAL**



## CONTRATOS

<b>TOTAL CONTRATOS ANDALUCIA JUNIO</b>	<b>VARIACION RELATIVA MENSUAL</b>	<b>VARIACION RELATIVA ANUAL</b>
<b>261.886</b>	<b>-2.156 (-0,82%)</b>	<b>-16.757 (-6,42%)</b>
<b>TOTAL CONTRATOS INDEFINIDOS</b>	<b>VARIACION RELATIVA MENSUAL</b>	<b>VARIACION RELATIVA ANUAL</b>
<b>102.402 (39,10%)</b>	<b>-3.562 (-3,36%)</b>	<b>-6.567 (-6,03%)</b>
<b>TOTAL CONTRATOS TEMPORALES</b>	<b>VARIACION RELATIVA MENSUAL</b>	<b>VARIACION RELATIVA ANUAL</b>
<b>159.484 (60,89%)</b>	<b>+1.406 (+0,89%)</b>	<b>-10.190 (-6,01%)</b>

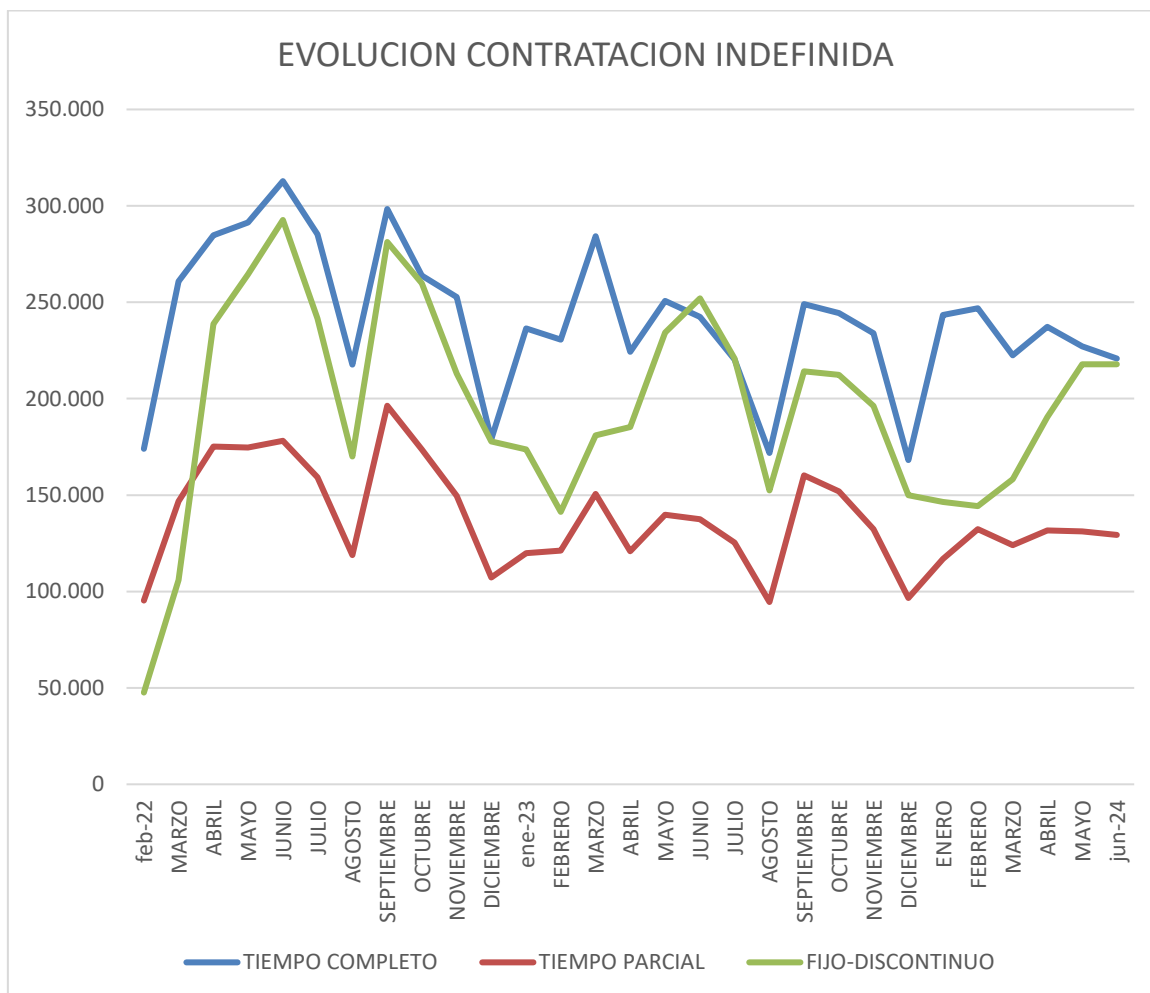
En Andalucía se han suscrito 261.886 contratos, un 0,82% menos que el mes pasado, y un 6,01% menos que el año pasado. De ellos, el 39,10% son indefinidos, un 6% menos que el pasado año en el mismo mes. Del total de contratos indefinidos firmados este mes en Andalucía, 6.210 son temporales convertidos en fijos, es decir, el 6,06% de los contratos fijos andaluces provienen de contratos temporales.

A nivel nacional han disminuido los contratos indefinidos a tiempo parcial un 1,42% respecto al mes pasado, y un 5,98% respecto al año pasado, y los indefinidos a tiempo completo también han disminuido un 2,79% respecto al mes pasado y un 8,91%, respecto al año pasado.

En España, los Fijos-Discontinuos suman el mismo número del mes pasado y disminuyeb un 13,54% respecto al mes pasado.

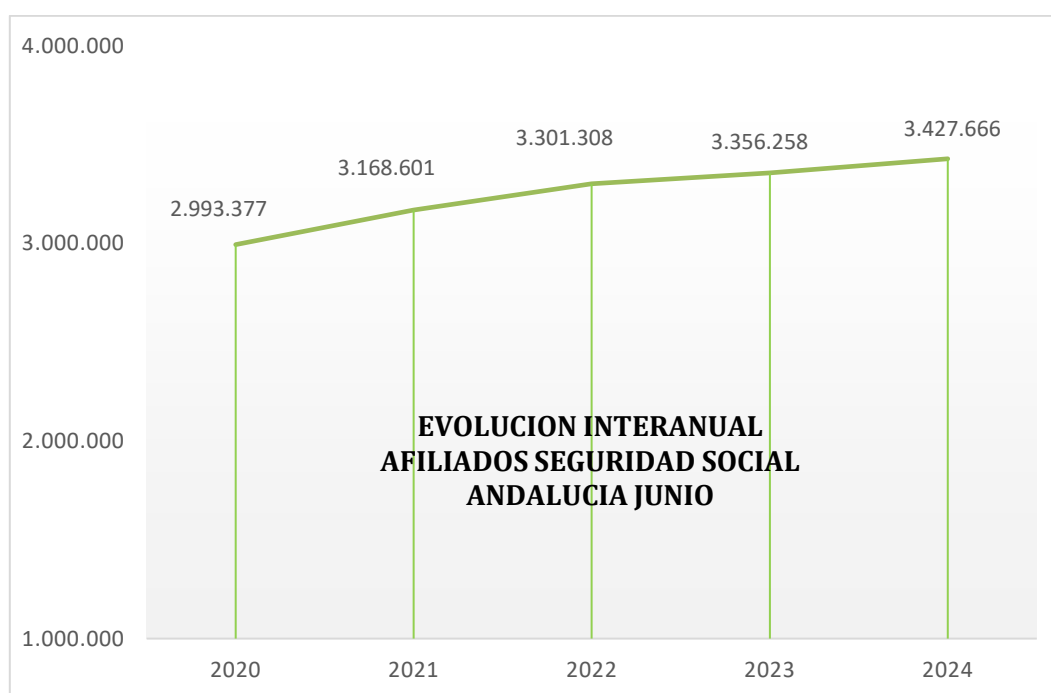
La suma de los fijos discontinuos y a tiempo parcial supone el 61,12% del total de indefinidos.

## EVOLUCION CONTRATACION INDEFINIDA EN ESPAÑA DESDE LA ENTRADA EN VIGOR DE LA REFORMA LABORAL



## AFILIACION MEDIA SEGURIDAD SOCIAL. TOTAL.

	AFILIADOS MEDIA JUNIO	VARIACIÓN INTERANUAL	VARIACIÓN MENSUAL
<b>ALMERÍA</b>	319.768	5.720	-9.214
<b>CÁDIZ</b>	426.979	8.450	4.910
<b>CÓRDOBA</b>	305.899	2.700	-2.964
<b>GRANADA</b>	362.605	6.511	-2.480
<b>HUELVA</b>	235.722	3.221	-25.169
<b>JAÉN</b>	234.651	2.067	-126
<b>MÁLAGA</b>	729.383	24.515	7.646
<b>SEVILLA</b>	812.659	18.224	-3.768
<b>ANDALUCIA</b>	<b>3.427.666</b>	<b>71.408</b>	<b>-31.165</b>
<b>ESPAÑA</b>	<b>21.392.889</b>	<b>522.949</b>	<b>71.095</b>



**2021 aumentó un 5,85% respecto a 2020.**

**2022 aumentó un 4,18% respecto a 2021.**

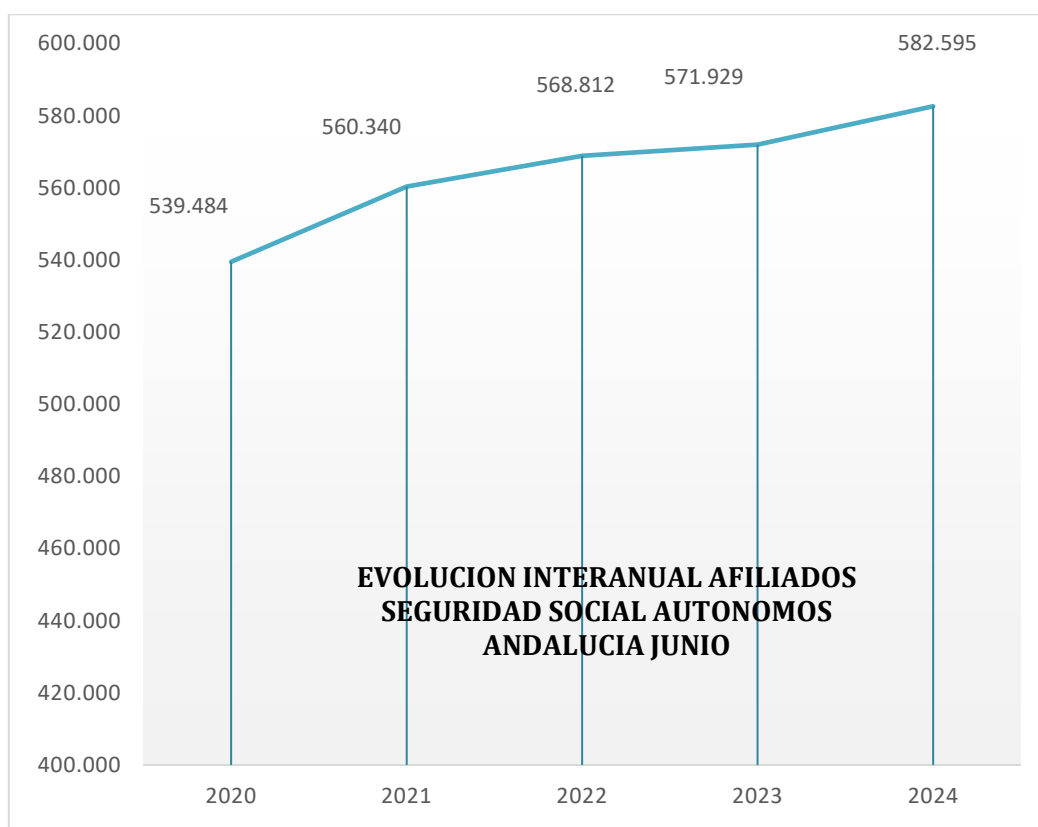
**2023 aumentó un 1,95% respecto a 2022.**

**2024 aumentó un 2,12% respecto a 2023.**



## AFILIACION SEGURIDAD SOCIAL AUTONOMOS

	AFILIADOS MEDIA JUNIO	VARIACIÓN INTERANUAL	VARIACIÓN MENSUAL
<b>ALMERÍA</b>	62.997	886	38
<b>CÁDIZ</b>	67.761	1.047	309
<b>CÓRDOBA</b>	54.610	585	4
<b>GRANADA</b>	69.054	1.230	234
<b>HUELVA</b>	29.944	525	103
<b>JAÉN</b>	42.759	387	22
<b>MÁLAGA</b>	136.681	4.851	525
<b>SEVILLA</b>	118.789	2.470	-88
<b>ANDALUCIA</b>	<b>582.595</b>	<b>11.980</b>	<b>1.145</b>
<b>ESPAÑA</b>	<b>3.386.432</b>	<b>41.870</b>	<b>9.210</b>



## EVOLUCION DESEMPLEO PROVINCIAL MES DE JUNIO

	2020	2021	2022	2023	2024	Valor Absoluto 2020/2024	Valor Relativo 2020/2024
<b>Almería</b>	77.581	71.295	62.168	53.213	49.315	-28.266	-36,43%
<b>Cádiz</b>	173.438	160.495	138.415	128.620	122.255	-51.183	-29,51%
<b>Córdoba</b>	86.137	76.381	67.366	61.686	57.511	-28.626	-33,23%
<b>Granada</b>	103.088	94.495	80.738	75.988	72.355	-30.733	-29,81%
<b>Huelva</b>	60.088	55.856	48.573	39.281	35.037	-25.051	-41,69%
<b>Jaén</b>	62.432	55.452	48.954	44.010	39.653	-22.779	-36,49%
<b>Málaga</b>	188.285	173.020	136.190	126.601	119.875	-68.410	-36,33%
<b>Sevilla</b>	228.446	210.661	182.398	169.140	158.247	-70.199	-30,73%
<b>Andalucía</b>	980.096	897.655	764.802	698.539	654.248	-325.848	-33,25%
<b>España</b>	3.862.883	3.614.339	2.880.582	2.688.842	2.561.067	-1.301.816	-33,70%

## EVOLUCION DESEMPLEO SECTOR AGRICOLA MES DE JUNIO

AGRICULTURA	2020	2021	2022	2023	2024	Valor Absoluto 2020/2024	Valor Relativo 2020/2024
<b>Almería</b>	11.807	10.749	9.390	6.219	5.509	-6.298	-53,34%
<b>Cádiz</b>	6.731	6.472	5.291	4.283	3.937	-2.794	-41,51%
<b>Córdoba</b>	10.325	9.421	7.857	5.329	4.479	-5.846	-56,62%
<b>Granada</b>	10.308	9.991	8.392	6.372	5.434	-4.874	-47,28%
<b>Huelva</b>	17.886	17.228	14.729	7.952	5.667	-12.219	-68,32%
<b>Jaén</b>	13.285	12.196	10.377	6.432	5.204	-8.081	-60,83%
<b>Málaga</b>	5.406	5.268	4.221	3.351	2.944	-2.462	-45,54%
<b>Sevilla</b>	16.859	16.197	13.108	9.760	8.258	-8.601	-51,02%
<b>Andalucía</b>	92.607	87.522	73.365	49.698	41.432	-51.175	-55,26%
<b>España</b>	189.487	184.057	146.980	106.678	91.297	-98.190	-51,82%

## EVOLUCION DESEMPLEO SECTOR INDUSTRIAL MES DE JUNIO

INDUSTRIA	2020	2021	2022	2023	2024	Valor Absoluto 2020/2024	Valor Relativo 2020/2024
Almería	2.793	2.311	2.093	2.021	1.915	-878	-31,44%
Cádiz	11.245	10.335	8.725	7.184	6.776	-4.469	-39,74%
Córdoba	8.024	6.432	6.069	5.552	5.061	-2.963	-36,93%
Granada	5.105	4.459	3.806	3.589	3.441	-1.664	-32,60%
Huelva	2.725	2.289	2.063	1.747	1.499	-1.226	-44,99%
Jaén	4.537	4.105	3.505	2.869	2.706	-1.831	-40,36%
Málaga	8.133	7.701	6.283	5.658	5.258	-2.875	-35,35%
Sevilla	14.416	12.763	10.815	9.231	8.711	-5.705	-39,57%
Andalucía	56.978	50.395	43.359	37.851	35.367	-21.611	-37,93%
España	319.479	286.139	235.076	213.118	200.096	-119.383	-37,37%

## EVOLUCION DESEMPLEO SECTOR CONSTRUCCION MES DE JUNIO

CONSTRUCCION	2020	2021	2022	2023	2024	Valor Absoluto 2020/2024	Valor Relativo 2020/2024
Almería	6.076	5.564	4.915	4.528	4.409	-1.667	-37,81%
Cádiz	17.045	16.085	13.912	12.069	11.304	-5.741	-50,79%
Córdoba	6.847	5.891	5.419	4.849	4.498	-2.349	-52,22%
Granada	9.651	8.771	7.794	7.316	6.947	-2.704	-38,92%
Huelva	4.506	4.041	3.458	3.124	2.932	-1.574	-53,68%
Jaén	3.174	2.784	2.546	2.318	2.049	-1.125	-54,90%
Málaga	18.239	17.102	13.896	12.823	12.198	-6.041	-49,52%
Sevilla	19.842	18.039	16.029	14.435	13.508	-6.334	-46,89%
Andalucía	85.380	78.277	67.969	61.462	57.845	-27.535	-47,60%
España	304.797	280.624	227.146	208.118	198.055	-106.742	-53,90%

## EVOLUCION DESEMPLEO SECTOR SERVICIOS MES DE JUNIO

SERVICIOS	2020	2021	2022	2023	2024	Valor Absoluto 2020/2024	Valor Relativo 2020/2024
Almería	51.052	46.569	40.423	34.741	31.871	-19.181	-37,57%
Cádiz	117.202	105.154	92.209	87.243	83.551	-33.651	-28,71%
Córdoba	53.076	46.279	41.512	39.728	37.569	-15.507	-29,22%
Granada	67.924	60.586	52.430	50.338	48.506	-19.418	-28,59%
Huelva	31.510	28.032	25.123	23.249	21.646	-9.864	-31,30%
Jaén	35.509	30.575	27.883	27.698	25.348	-10.161	-28,62%
Málaga	137.630	122.462	96.382	89.961	85.801	-51.829	-37,66%
Sevilla	154.681	139.102	123.770	117.526	110.940	-43.741	-28,28%
Andalucía	648.584	578.759	499.732	470.487	445.232	-203.352	-31,35%
España	2.734.948	2.525.495	2.021.911	1.912.157	1.831.056	-903.892	-33,05%

## EVOLUCION CONTRATACION INDEFINIDA ACUMULADO JUNIO

CONTRATACION INDEFINIDA	2020	2021	2022	2023	2024	Total Contratos Acumulados	Evolución Contratación 2020/2024
Almería	10.496	15.827	65.508	63.703	62.356	217.890	494,09%
Cádiz	10.361	15.433	80.782	67.947	63.807	238.330	515,84%
Córdoba	6.644	11.027	48.763	65.597	56.938	188.969	756,98%
Granada	9.166	12.917	59.350	70.391	64.035	250.703	978,76%
Huelva	4.509	9.077	78.130	93.510	98.879	236.527	1037,75%
Jaén	4.773	7.044	34.560	62.058	51.301	245.039	2762,02%
Málaga	20.378	27.336	134.407	138.435	136.604	460.397	586,24%
Sevilla	22.263	30.887	123.349	146.147	139.841	996.407	2926,37%
Andalucía	88.590	129.548	624.849	707.788	673.761	4.788.954	3555,24%
España	752.691	956.907	3.291.858	3.426.380	3.238.179	11.666.015	330,21%

### EVOLUCION AFILIACION MEDIA SEGURIDAD SOCIAL TOTAL JUNIO

AFILIACION SEGURIDAD SOCIAL	2020	2021	2022	2023	2024	Valor Absoluto 2020/2024	Valor Relativo 2020/2024
<b>Almería</b>	278.524	296.427	307.026	314.048	319.768	41.244	14,81%
<b>Cádiz</b>	365.857	392.166	409.273	418.529	426.979	61.122	16,71%
<b>Córdoba</b>	283.320	297.447	303.335	303.199	305.899	22.579	7,97%
<b>Granada</b>	320.931	336.601	350.708	356.094	362.605	41.674	12,99%
<b>Huelva</b>	216.466	235.123	237.143	232.501	235.722	19.256	8,90%
<b>Jaén</b>	222.727	231.082	234.427	232.584	234.651	11.924	5,35%
<b>Málaga</b>	591.047	628.032	680.180	704.868	729.383	138.336	23,41%
<b>Sevilla</b>	714.506	751.723	779.215	794.435	812.659	98.153	13,74%
<b>Andalucía</b>	2.993.377	3.168.601	3.301.308	3.356.258	3.427.666	434.289	14,51%
<b>España</b>	18.624.337	19.500.277	20.348.330	20.869.940	21.392.889	2.768.552	14,87%



# CONFEDERACIÓN DE EMPRESARIOS DE ANDALUCÍA

C/ Arquímedes 2  
PCT Cartuja, 41092  
Sevilla

[www.cea.es](http://www.cea.es)

